

**TARIFICATION** Maximum 12€ par atelier, ce tarif est modulable selon les revenus.



**NOTRE ÉQUIPE** Pédopsychiatre  
Dr M. Vandamme  
Éducatrice C. Gossiaux  
Psychologues B. Calicis et  
M. Boiteux  
Psychomotricienne  
N. Lambotte  
Assistante sociale  
L. Vermonden



www.jolimont.be



GRUPE  
**JOLIMONT**

### Le Padelin

📍 Rue des Arbalestriers 6  
7000 Mons  
☎ +32 (0)65 35 71 78 (9h-18h)

**Personnes de contact :**  
Mme L. Vermonden et Mme C. Gossiaux

**Direction :**  
Dr I. Schonne, Directrice thérapeutique et  
pédopsychiatre  
Mme A. Giorgi, Directrice administrative

N° d'agrément : 063/2

Accessible en transports en commun. Les arrêts de bus les plus proches sont MONS Place de Flandre et MONS Hôpital St-Joseph. Plus d'informations sur [www.infotec.be](http://www.infotec.be)



PÔLE SANTÉ MENTALE  
ET ASSUÉTUDES  
**JOLIMONT**

Découvrez les autres Services de santé mentale du Groupe Jolimont sur [jolimont.be/services-de-sante-mentale](http://jolimont.be/services-de-sante-mentale)



PÔLE SANTÉ MENTALE  
ET ASSUÉTUDES  
**JOLIMONT**

## L'ESQUISSE

### CLUB THÉRAPEUTIQUE POUR ENFANTS

Une initiative du Service de  
santé mentale Le Padelin

**Mons**

Agréé et subventionné par



**AViQ**  
Agence pour une Vie de Qualité  
Familles Santé Handicap

## NOTRE DÉMARCHE

L'Esquisse propose plusieurs dispositifs de groupes thérapeutiques, avec différents médias, pour des enfants de 2 à 12 ans présentant diverses difficultés de communication, de symbolisation et de socialisation.



## LES PETITS JOURS - 2 MATINÉES PAR SEMAINE

Nous proposons 2 matinées de prise en charge thérapeutique **le lundi et le jeudi de 9h à 12h**, encadrées par **3 intervenants**.

Le groupe accueille des **enfants de 2 à 6 ans** présentant d'importants troubles relationnels et de développement occasionnant des difficultés d'intégration en crèche ou à l'école.

Les ateliers se déroulent en **groupe réduit** et s'organisent autour de médias.



## LES ATELIERS - QUELQUES HEURES PAR SEMAINE

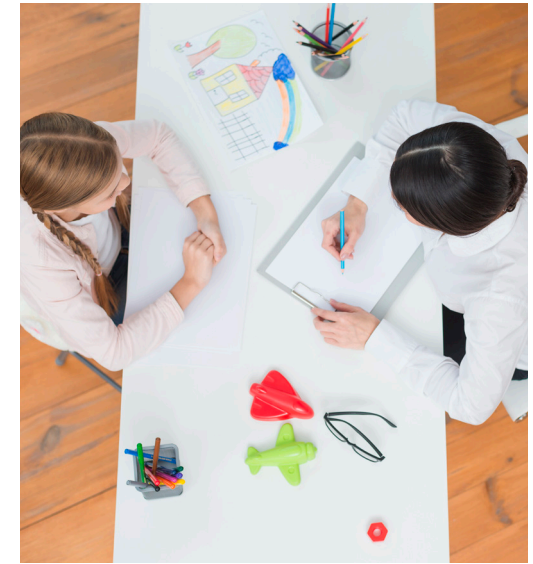
Les ateliers accueillent des **enfants de 2 à 12 ans**.

**Chaque groupe** est constitué de **5-6 enfants**, répartis en fonction de l'âge et des difficultés.

Chaque atelier a lieu **une fois par semaine** **durant une année académique**.

### Nos ateliers

- **Groupe "L'atelier de la roulotte"**  
De 2 à 6 ans  
Mercredi de 9h à 11h
- **Groupe "Promenons-nous..."**  
De 5 à 7 ans  
Lundi de 16h à 17h30



- **Groupe "Viens dans ma cabane"**  
À partir de 7 ans  
Vendredi de 16h à 17h30
- **Espace Fratries**  
De 2 à 12 ans  
Mercredi de 13h30 à 16h  
Cette offre s'adresse à des enfants présentant des difficultés relationnelles ainsi qu'à leur fratrie.

Certaines activités sont proposées pendant les périodes de vacances scolaires.

Le **média** (ex.: psychomotricité, pâte à modeler, conte,...) est un **support** proposé à l'enfant afin de **l'aider à s'exprimer et à se construire** avec le soutien du groupe.

### Et les parents ?

Les parents sont **associés de manière active** au travail de l'enfant.

Nous proposons des **entretiens d'accueil et d'analyse de la demande** avec les parents, l'enfant et si nécessaire l'envoyeur, en vue de présenter le travail développé à L'Esquisse.

Des **entretiens** avec les parents et leur enfant sont mis en place **à différents moments de l'année**.